

PT UTENSIL

Ustensiles et vaisselle. En une seule machine.



Une machine pour une propreté et une hygiène parfaites. Des accessoires parfaitement adaptés. Une chimie spécialement développée. Conseil et assistance personnalisés. Formation. Service. Tout est inclus avec Winterhalter.



TOUS LES DEUX SOUS CONTRÔLE.

« Vous lavez de la vaisselle ou des ustensiles ? » Dans certains cas, la réponse à cette question est la suivante : « Les deux ! » Par exemple, au restaurant, lorsqu'il faut laver des casseroles, des poêles et des ustensiles de cuisine en plus des assiettes. Pour éviter d'avoir à acheter deux machines, Winterhalter a développé la PT Utensil : c'est le premier lave-vaisselle qui fournit durablement des résultats de lavage de première classe, aussi bien pour laver les ustensiles que pour laver la vaisselle. Que vous alterniez sans cesse ou que vous laviez spécifiquement chaque élément tout au long de la journée. Qu'il s'agisse de casseroles, de poêles et d'appareils de travail, de plaques, de bacs GN et de caisses aux normes européennes ou de vaisselle. La PT Utensil répond toujours aux exigences les plus élevées en matière de propreté, d'hygiène et d'ergonomie.

« Avec la PT Utensil, Winterhalter prouve que le lavage des ustensiles et de la vaisselle dans une seule machine ne doit pas être un compromis : nous avons réussi à faire en sorte que les exigences les plus élevées en matière de propreté et d'hygiène soient satisfaites dans les deux domaines d'utilisation – même en fonctionnement continu ! »

Leonie Hengeler, RESPONSABLE PRODUITS À L'INTERNATIONAL

UTILISATION FLEXIBLE

Ustensiles, vaisselle ou les deux par alternance : la PT Utensil réunit deux applications en une seule machine et répond aux exigences les plus strictes de propreté et d'hygiène. Cela signifie que vous êtes flexible et économisez l'achat d'un deuxième lave-vaisselle.

UNE UTILISATION ERGONOMIQUE

La PT Utensil rend le lavage un peu plus facile, avec un écran tactile intelligent pour une utilisation intuitive et le confort ergonomique d'un lave-vaisselle à capot. Pour des processus de travail faciles et fluides – même pour le lavage des ustensiles.

DES RÉSULTATS DE LAVAGE EXCELLENTS | FIABILITÉ ÉPROUVÉE

Même en cas de saletés tenaces, PT Utensil garantit une propreté et une hygiène certifiées. Avec son système de lavage efficace et sa quadruple filtration performante, vous êtes équipé pour affronter toutes les situations.

La PT Utensil apporte exactement ce dont une machine a besoin au quotidien : une technique innovante, une finition de haute qualité et un très faible risque d'erreur. Une machine à laquelle vous pouvez vous fier les yeux fermés.

VARIANTES MACHINES ET POSSIBILITÉS :

LAVER AVEC LA PT UTENSIL.

C'est le modèle hybride de Winterhalter qui a été développé pour tous ceux qui ont des exigences particulières envers une machine pour laver la vaisselle et les ustensiles. La PT Utensil combine un système de lavage performant, y compris l'adaptation variable de la pression de lavage, avec l'ergonomie et la simplicité d'utilisation d'un lave-vaisselle à capot.

TAILLES DE MACHINES

PT-L UTENSIL

- Hauteur d'entrée intérieure : 440 mm
- Dimensions (L x P x H en mm) : 735 x 750 x 1 535
- Hauteur (capot ouvert) : 2 010 mm
- Hauteur de travail : 900 mm (en option : 850 mm)
- Dimensions de panier : 500 x 600 mm / 500 x 500 mm
- Particularités : disponible avec capot automatisé



PT-XL UTENSIL

- Hauteur d'entrée intérieure : 560 mm
- Dimensions (L x P x H en mm) : 735 x 750 x 1 655
- Hauteur (capot ouvert) : 2 250 mm
- Hauteur de travail : 900 mm (en option : 850 mm)
- Dimensions de panier : 500 x 600 mm / 500 x 500 mm
- Particularités : également pour les tôles GN-2/1



EXEMPLES D'UTILISATION



Les illustrations de produits sont des configurations personnalisées qui peuvent également inclure des produits d'autres fabricants.

MÉLANGE DE LAVAGE DE VAISSELLE ET D'USTENSILES

UTILISATION

En plus de la vaisselle, elle lave également les ustensiles

EXIGENCE

En raison de l'espace limité et pour des raisons de rentabilité, l'achat d'un deuxième lave-vaisselle doit être évité

LAVAGE SPÉCIFIQUE DES USTENSILES

UTILISATION

Elle lave les ustensiles qui sont moyennement à fortement sales

EXIGENCE

En vue d'une utilisation ergonomique et d'un flux de travail efficace, un lave-vaisselle à capot est requis

PROGRAMMES DE LAVAGE



VAISSELLE

Programme 1 : pour assiettes et tasses ou couverts.
Durée de lavage env. 2 minutes.



USTENSILES PLUS

Programme 3 : pour les ustensiles très sales.
Durée de lavage env. 6 minutes.



USTENSILES

Programme 2 : pour les ustensiles de cuisine et de travail normalement sales.
Durée de lavage env. 4 minutes.



ÉCRAN TACTILE INTELLIGENT

Parée pour le futur : la platine de la PT Utensil est dotée d'un écran tactile intelligent avec une commande à bouton unique, une interface utilisateur claire avec des pictogrammes intuitifs. L'écran couleurs répond de manière sensible même lorsque vous portez des gants et sa surface en verre est particulièrement solide. Toutes les fonctions peuvent être contrôlées sur trois niveaux de commande : le premier est pour l'utilisateur, le second est protégé par un code PIN pour le chef de cuisine et le troisième est utilisé par le technicien.

SYSTÈME DE FILTRATION

Laver est un travail dur et salissant. La PT Utensil y est spécialement préparée avec son quadruple système de filtration efficace. À l'étape 1, l'eau de la cuve est dirigée à travers un tamis de surface, qui transporte la saleté dans le filtre cylindrique. À l'étape 2, les particules de saleté sont efficacement filtrées hors de l'eau. Ensuite, dans l'étape 3, la partie inférieure du filtre permet d'éviter que les plus petits éléments (par ex. les cure-dents) ne viennent bloquer la pompe. Enfin, à l'étape 4, le Mediamat filtre les particules les plus fines encore dans l'eau, comme le marc de café. Une protection d'aspiration de pompe supplémentaire empêche tout dommage mécanique de la pompe de lavage. Le résultat ? Une eau de cuve toujours propre. Et plus l'eau de la cuve est propre, plus le résultat de lavage est impeccable.

SYSTÈME DE LAVAGE

La pièce maîtresse de la PT Utensil : au centre de la machine, fonctionnent deux champs de lavage en S. Grâce à une optimisation des flux conséquente et une géométrie spécifique des buses, ils garantissent une répartition homogène de l'eau. On obtient ainsi des résultats de lavage de première classe, pour une quantité d'eau de rinçage de 2,4 litres par cycle de lavage. La qualité est présente jusque dans les moindres détails. Des axes solides en acier inoxydable assurent de meilleures rotations et participent à la fiabilité de la PT Utensil.

CONCEPT D'HYGIÈNE

Derrière les lave-vaisselle à capot de la gamme PT Utensil se trouve un concept garantissant une hygiène parfaite et un nettoyage simplifié. Elle dispose d'un guidage de panier spécial pour une meilleure hygiène. La cuve est profonde et dotée d'un élément thermique pour une meilleure hygiène. Cela signifie que, à l'intérieur, il n'y a pas de recoins ni de coins cachés où la saleté pourrait s'accumuler ou des dépôts se former. La sonde détergent, le journal d'hygiène, la fonction Thermostop et CONNECTED WASH* offrent une sécurité supplémentaire. Autrement dit : la PT Utensil garantit une norme d'hygiène extrêmement élevée. C'est attesté par la certification d'hygiène conforme à la norme DIN SPEC 10534.

PRESSION DE LAVAGE VARIABLE

La PT Utensil est dotée de série d'un réglage variable de la pression hydraulique. « VarioPower » règle la pression de lavage exactement en fonction de chaque type de vaisselle et du degré de salissure. Les assiettes et les tasses normalement sales sont lavées avec une pression d'eau plus faible et les ustensiles très sales avec une pression d'eau plus élevée. Ainsi, d'un côté les saletés tenaces sont éliminées de manière fiable. D'un autre côté, la vaisselle est lavée en douceur et maintenue en position.

RÉCUPÉRATION DE CALORIES À PARTIR DES EAUX USÉES

Un atout clair de la PT Utensil : la récupération de calories à partir des eaux usées EnergyLight est de série. L'échangeur thermique utilise l'énergie des eaux usées pour chauffer l'eau d'alimentation froide. Les avantages : la machine chauffe plus rapidement entre les cycles, économisant les ressources et les coûts énergétiques jusqu'à 10 %.

RÉCUPÉRATEUR DE CALORIES

Sur la PT Utensil, le récupérateur de calories EnergyPlus est disponible en option. Contrairement à la récupération de calories à partir des eaux usées de série, cette option dispose en plus d'un échangeur thermique des buées. Il utilise l'énergie de la vapeur d'eau chaude à l'intérieur de la machine pour préchauffer l'eau froide d'alimentation. Et lorsqu'on l'ouvre, la machine dégage très peu de vapeur d'eau chaude et humide dans la pièce. Les coûts énergétiques sont quant à eux réduits jusqu'à 15 % par cycle de lavage.

CAPOT AUTOMATISÉ

Facile d'utilisation, mais également pratique : la PT Utensil est disponible avec un capot automatisé. Aucun effort n'est donc requis pour utiliser la machine, ce qui représente une décharge de travail importante pour le personnel de la laverie. Le capot se ferme simplement par la pression d'un bouton : via l'écran ou une touche à la position ergonomique. Le cycle de lavage démarre alors automatiquement. Et, à la fin du programme, le capot s'ouvre automatiquement vers le haut, signalant ainsi la fin du cycle. Cela est très pratique et permet également de gagner du temps.

CONNECTED WASH*

D'avantage de sécurité et d'efficacité : avec CONNECTED WASH, la PT Utensil peut être intégrée au réseau et toutes les données d'exploitation importantes peuvent être évaluées. Ce qui résulte en des recommandations d'actions concrètes pour optimiser le procédé de lavage. De plus, l'état de la machine peut être surveillé 24 heures sur 24 et partout dans le monde.

PANIER

Dans la PT Utensil, les paniers sont fournis : le contenu de la livraison de série comprend un panier en inox pour les ustensiles et un panier en PVC pour la vaisselle et les plateaux. De plus, d'autres paniers et inserts existent dans les accessoires pour les volumes de vaisselle les plus variés.

Retrouvez un aperçu détaillé de toutes les caractéristiques des produits de la PT Utensil sur :

>> www.winterhalter.ch/fr-pt-utensil

* Sur www.connected-wash.com trouvez dans quels pays CONNECTED WASH est disponible, et quelles sont les fonctions et possibilités offertes

Propreté et hygiène. Chacun de nos produits a son rôle à jouer pour y contribuer. Combinés tous ensemble, le résultat de lavage est parfait. Bienvenue dans le système global de Winterhalter !

PANIER DE LAVAGE

Ils sont conçus sur mesure pour la vaisselle ou les ustensiles. Avec leur design fonctionnel, ils s'adaptent précisément à chaque type de vaisselle, la protègent et évitent les dégâts. Ils garantissent une circulation idéale de l'eau et de l'air et un séchage rapide. Bien entendu, ils facilitent également la manipulation et l'avancement de la vaisselle.

Les paniers de lavage sont une pièce essentielle du puzzle dans le système global de Winterhalter. Nous vous conseillons le type de panier idéal en fonction de vos besoins. Afin que la meilleure solution puisse être trouvée pour vous.



PRODUITS LESSIVIELS

Le plus souvent occultés par la machine. On les sous-estime souvent. Pourtant ils jouent un rôle crucial sur le résultat de lavage : ce sont les produits lessiviels. C'est pourquoi ils constituent une composante essentielle au sein du système global de Winterhalter.

Nous avons donc développé, au sein de notre siège situé à Meckenbeuren, un département de recherche avec notre propre laboratoire. C'est là que nous développons et testons des compositions pour une gamme très efficace de détergents et d'articles sanitaires. Ils sont précisément conçus pour répondre aux besoins des différents articles à laver et types d'encrassement, économiques et parfaitement coordonnés au sein de la gamme. Et parce qu'ils se complètent parfaitement, leur efficacité globale garantit un résultat de lavage brillant.



TRAITEMENT DE L'EAU

Dépôts. Stries. Taches. Ces petits « souvenirs de la laverie » sont bien entendu la bête noire de tout restaurateur. Car ils sont synonymes d'une mauvaise qualité de lavage. Parce que le tartre altère l'efficacité des produits lessiviels et endommage la machine sur le long terme. Le problème : la qualité de l'eau. La solution : un traitement de l'eau professionnel.

Par exemple, l'adoucisseur externe DuoMatik 3. Il réduit les minéraux dilués dans l'eau dure et garantit une eau douce en continu. Cela améliore les résultats de lavage ainsi que l'hygiène, empêche les dépôts de calcaire et protège durablement la machine des dommages. En outre, il permet de réduire la quantité de produits lessiviels nécessaires et de faire en sorte qu'ils soient pleinement efficaces.



CONSEIL ET PLANIFICATION

Winterhalter est le spécialiste des systèmes de lavage professionnels. Nous connaissons tous les types de cuisine du monde entier et leurs spécificités. Nous connaissons les problématiques du lavage et les paramètres à prendre en considération. Et, nous nous réjouissons de pouvoir partager ce savoir-faire et cette expérience avec nos clients.

L'objectif : un procédé de lavage parfait. Un grand avantage de la PT Utensil, c'est sa flexibilité. La machine s'adapte parfaitement aux conditions spatiales sur place et à vos processus de travail. Quelle variante d'installation vous apportera la meilleure des logistiques ? Les tables d'entrée et de sortie se trouvent-elles sur une même ligne ou sont-elles en coin ? De quel côté la vaisselle doit-elle sortir, et donc quel est le sens de travail ? Un système pour la récupération de calories est-il pertinent ? Nous vous aidons à apporter une réponse chacune de vos questions. Pour prendre les bonnes décisions pour cet investissement.

Votre partenaire Winterhalter. Avec une équipe de conseillers et de planificateurs, nous analysons la situation individuelle chez vous, sur place : les plans, l'agencement, les processus. Nous planifions vos besoins futurs et estimons l'équipement nécessaire pour les satisfaire. Nous vous soutenons dans l'organisation de votre système de lavage, nous optimisons la logistique de lavage et mettons en place des initiations et des formations pour vos employés. En bref, pour tout ce qui concerne le lavage, nous sommes là pour vous. Dès le début du processus. Et nous vous aidons à rendre votre procédé de lavage aussi professionnel et efficace que possible.

Comment pouvons-nous vous aider ? Nous pouvons en discuter ensemble : tél. + 41 (0) 71 767 80 00 ou verkauf@winterhalter.ch

« Nous avons le sens de la famille ! »

Pragmatisme. Bienveillance. Convivialité. La culture et les valeurs de notre famille marquent l'entreprise Winterhalter depuis trois générations. Proche de nos employés, de nos clients et partenaires. Une vision à long terme en gardant toujours les futures générations à l'esprit. Être responsable : c'est ce qui caractérise Winterhalter. Nous sommes fiers de notre entreprise familiale. Et nous sommes heureux de continuer à la développer jour après jour.



Karl Winterhalter



Jürgen Winterhalter



Ralph Winterhalter

LA PREMIÈRE WINTERHALTER

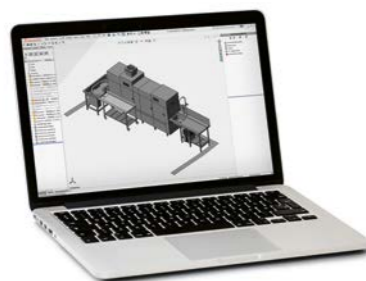
Tout commence en 1947 : Karl Winterhalter fonde son entreprise à Friedrichshafen. Grâce à des débris de guerre, il crée des appareils ménagers : casseroles, fours ... etc. Quelques années plus tard, il se spécialise et présente le modèle GS 60 : le premier lave-vaisselle professionnel de la marque. L'histoire a ainsi commencé. Dès lors, l'entreprise a poursuivi un seul objectif : un résultat de lavage parfait grâce à un procédé de lavage efficace. Avec cette vision, Winterhalter a réussi à faire évoluer son activité de fournisseur de machines à celle, actuelle, de spécialiste des solutions de lavage.



« Chez Winterhalter, le conseil et le service client ne se limitent pas à la vente et l'installation d'une machine. Ces deux points s'appliquent bien en amont, concernent tous les aspects du processus de lavage et constituent pour nous une occasion de tous les instants de satisfaire nos clients. »

DU LAVE-VAISSELLE À LA SOLUTION DE LAVAGE

Avant, l'installation d'un nouveau lave-vaisselle dans la cuisine du client avec un simple diable suffisait. Aujourd'hui, il s'agit davantage de développer une solution de lavage personnalisée, parfaitement adaptée à la situation sur place et aux exigences du client. Cela nécessite une analyse et une planification soignées. Pour ce faire, nous visualisons l'aménagement de l'espace à l'aide des logiciels les plus récents de CAO en 2D et en 3D. Pour que vous ayez un espace de lavage sur mesure et efficace.



PLUS DE **2.000**

EMPLOYÉS DANS LE MONDE

De hautes exigences de qualité. De la précision. De la curiosité et de l'ambition. Voici ce qui caractérise les employés Winterhalter. Et, avec eux, nous avons fait évoluer notre petite entreprise familiale Souabe en leader mondial : avec 40 filiales dans le monde entier et des partenaires commerciaux dans plus de 70 pays. Nous sommes fiers de ce que nous avons accompli. Et nous sommes également fiers de nos employés, qui y ont tous contribué. Nous profitons donc de cette occasion pour leur dire officiellement un grand « Merci ! ».



NOTRE ACADÉMIE EN SCIENCES DU LAVAGE

Près de 1 000 participants chaque année et 250 journées de formation dans le monde entier : avec nos programmes de formation, nous transmettons nos connaissances et expériences en matière de « lavage ». À nos propres employés, à nos distributeurs et à nos partenaires techniques. Notre objectif : que chaque client Winterhalter puisse bénéficier de conseils d'experts et d'un soutien professionnel, quelle que soit sa situation. Qu'il s'agisse d'un premier entretien pour obtenir des informations, de l'installation d'un lave-vaisselle ou lors d'une visite de service et de maintenance.

UN LABORATOIRE POUR LE DÉVELOPPEMENT DES DÉTERGENTS

Un spécialiste du lavage voudrait-il dépendre des produits d'autres fabricants ? La réponse à cette question est évidente, c'est « non ». C'est ainsi qu'est né notre laboratoire de recherche et de développement. Depuis de nombreuses années, nous y développons nos compositions pour créer notre propre gamme de produits lessiviels Winterhalter : du produit de lavage au liquide de rinçage, en passant par les produits d'hygiène.

Bon à savoir

En tant que spécialiste du lavage, chez Winterhalter, nous sommes très exigeants avec nous-mêmes : nous ne voulons pas seulement satisfaire nos clients à un moment donné, mais les soutenir à long terme et les fidéliser. La qualité du service apporté est donc primordiale : pour cela, notre large réseau garantit un support rapide et professionnel. Dans le monde entier.

Nos partenaires de services et nous, sommes là quand vous avez besoin de nous. Vous pouvez compter sur nous à tout moment !



Quelles possibilités nous offrent les nouvelles technologies ? Comment évoluent notre société et le monde du travail ? Quelles tendances et développements marqueront le lavage professionnel à l'avenir ? Nous trouvons toutes ces questions absolument passionnantes. C'est pourquoi nous nous occupons dès aujourd'hui de préparer ce qui se passera demain pour nos clients et pour nous. Voici un aperçu des solutions que nous avons mises au point répondant à ces enjeux : NEXT LEVEL SOLUTIONS. Comme CONNECTED WASH et PAY PER WASH, par exemple.

>> www.connected-wash.com >> www.pay-per-wash.com

« Au revoir ! »

En général, un lave-vaisselle Winterhalter accompagne son propriétaire pendant 15 ou 20 ans. Nos clients n'ont donc pas souvent à se soucier de leurs équipements usés. Nous en faisons notre affaire ! Nous construisons nos machines de manière modulaire afin qu'elles soient faciles à démonter au moment venu. Nous réduisons la diversité des matériaux, utilisons des matières premières standardisées et marquons les composants pour faciliter leur recyclage. Grâce à ces dispositions, les lave-vaisselle Winterhalter atteignent un taux de recyclage élevé.

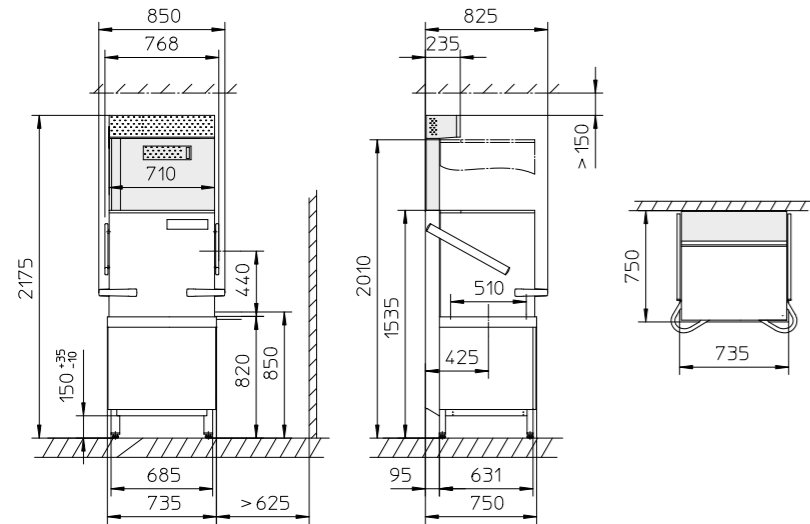


MADE IN GERMANY AND SWITZERLAND

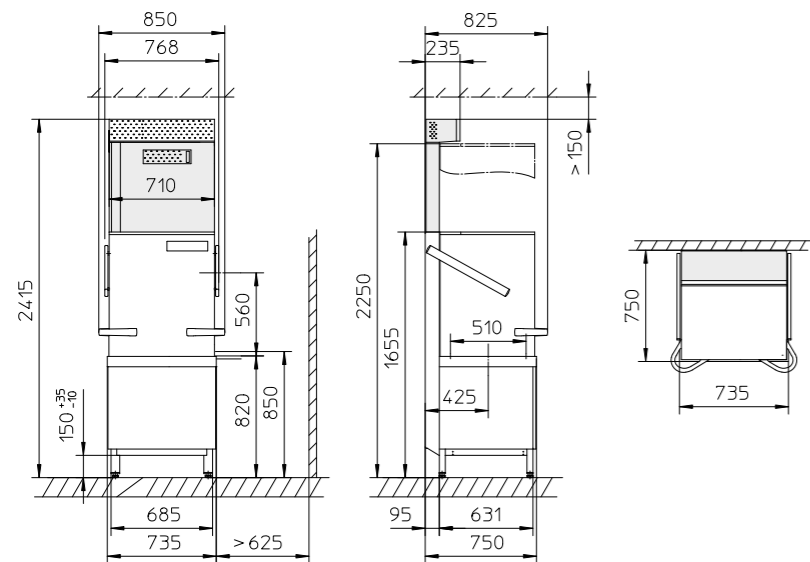
Il ne s'agit pas que d'une indication de provenance, mais plutôt d'un label de qualité : les produits conçus en Allemagne et en Suisse sont renommés dans le monde entier pour leur haute qualité et leur fiabilité à toute épreuve. Pour l'ingénierie, la créativité et la précision. Winterhalter en est le meilleur exemple : à Meckenbeuren, Endingen et Rüthi, nous développons et produisons des solutions pour une propreté et une hygiène irréprochables. Chaque lave-vaisselle que nous concevons porte en lui cette promesse.

CARACTÉRISTIQUES TECHNIQUES DE LA PT UTENSIL

PT-L/PT-L EnergyPlus



PT-XL/PT-XL EnergyPlus



Caractéristiques générales		PT-L UTENSIL	PT-XL UTENSIL
Capacité de la cuve	l	36	36
Dimensions de panier	mm	500 x 500 / 500 x 600	500 x 500 / 500 x 600
Hauteur d'entrée intérieure	mm	440	560
Hauteur de travail *1	mm	900	900
Pompe de lavage	kW	1,5	1,5
Émission sonore	dB(A)	max. 62	max. 62
Indice de protection IP		IPX5	IPX5
Poids net/brut	kg	142 / 158	148 / 167
– avec EnergyPlus	kg	163 / 187	172 / 202
Température max. de l'eau d'alimentation	°C		60 (EnergyPlus : 20)
Pression d'écoulement d'eau requise	bar / kPa		1,0 – 10,0 / 100 – 1.000
Pression d'écoulement d'eau requise EnergyPlus	bar / kPa		1,5 – 10,0 / 150 – 1.000
Chauffage de cuve	kW	2x2,5	2x2,5

Caractéristiques spécifiques

Rendement horaire théorique standard P1/P2/P3 *2	Paniers/h	32 / 13 / 9
Rendement horaire programme court *2	Paniers/h	72
Quantité d'eau de rinçage par cycle de lavage Vaisselle *3	l	2,4
Quantité d'eau de rinçage par cycle de lavage Ustensiles *3	l	4,0
Température de la cuve	°C	62
Température eau de rinçage	°C	85

VALEURS ÉLECTRIQUES PT Utensil, PT Utensil EnergyPlus

Tension du réseau	Protection par fusibles	Puissance totale raccordée Surchauffeur 6,4 kW *4
380V/3N~/50Hz	16A	7,3 kW
380V/3N~/60Hz		
400V/3N~/50Hz	25A/32A	8,1 kW
400V/3N~/60Hz		
415V/3N~/50Hz	15A/16A/20A	8,6 kW
415V/3N~/60Hz		
200V/3~/50Hz	25A	6,8 kW
200V/3~/60Hz	32A	8,2 kW

*1 La hauteur de travail peut également être de 900 mm au lieu de 850 mm en option. Les mesures verticales sont donc 50 mm plus élevées.
 *2 En fonction des données du site (température de l'eau d'alimentation et raccordement électrique), les valeurs indiquées peuvent se réduire.
 *3 Valeur indicative. La quantité d'eau de rinçage réelle peut varier en fonction des conditions du site.
 *4 Le rendement effectif varie selon la tension du réseau.

« Dans cette brochure, nous vous avons présenté notre PT Utensil : ses caractéristiques de produit, ses utilisations possibles et ce qui la rend unique. Mais nous devons maintenant vous révéler l'argument qui parle le plus en notre faveur : les expériences positives de nos clients. Posez simplement la question, la prochaine fois que vous voyez une PT Utensil quelque part. Il n'y a rien de mieux pour vous aider à prendre une décision. »

Jürgen et Ralph Winterhalter